



N° 1- janvier 2012

L'accueil de loisirs de Cannes Écluse

Madame, Monsieur

Un des axes de notre projet éducatif qui définit les objectifs de l'action éducative des personnes assurant la direction ou l'animation des accueils collectifs de mineurs de la commune de Cannes Écluse est de : « Faciliter l'implication des familles, développer un partenariat ».

Afin de mettre en œuvre cette orientation municipale, il a été décidé de plus communiquer avec les familles par

- Le site internet de la commune www.cannes-ecluse.com, site en cours de construction.
- Un journal de l'accueil de loisirs (centre de loisirs et périscolaire)

Également, un conseil accueil de loisirs a été mis en place afin de favoriser les échanges entre les familles, l'équipe de direction de l'accueil de loisirs et la municipalité. Vous trouverez dans ce journal le nom des parents siégeant à ce conseil accueil de loisirs. C'est donc pour vous un moyen de nous faire remonter vos remarques, suggestions afin que nous puissions faire de l'accueil de vos enfants un service adapté à vos attentes. Bien évidemment, l'équipe de direction est à votre écoute au quotidien pour répondre à vos questions.

En ce début d'année, je vous présente au nom de la municipalité tous nos meilleurs vœux de santé, bonheur, réussite et pour 2012 une année résolument dédié à l'enfance.

Marc Van Rossem
Maire adjoint en charge de la jeunesse

Articles de ce journal

- 1- Fréquentation pour le centre de loisirs et le périscolaire
- 2- Périodes d'ouverture (petites et grandes vacances) pour l'année 2012
- 3- Nom de parents siégeant au conseil accueil de loisirs

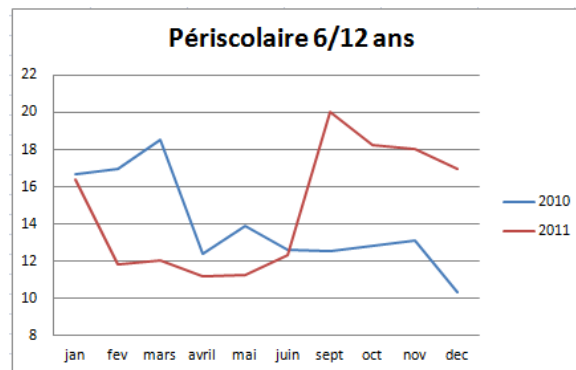
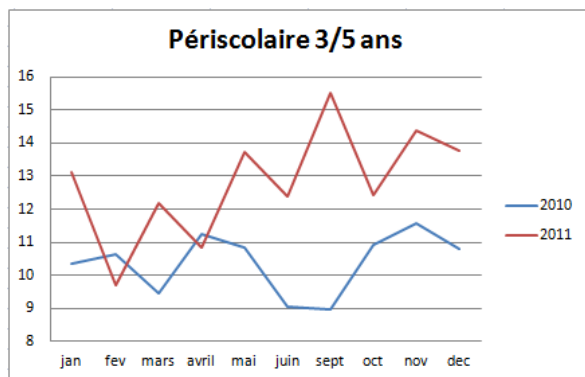
Fréquentation pour le centre de loisirs et le périscolaire

Voici quelques graphiques qui vous permettront pour le périscolaire, mercredis et vacances scolaires de connaître la fréquentation de notre accueil de loisirs. Pour les années 2010 et 2011.

Pour votre information, en l'absence de statistiques INSEE sur les tranches d'âge, il ya 102 enfants scolarisés à l'école maternelle (3/5 ans) et 195 scolarisés à l'école élémentaires (6/12 ans). Ces données nous indiquent le potentiel démographique pouvant fréquenter l'accueil de loisirs.

Périscolaire

Pour faciliter les graphiques, une moyenne par jour a été réalisé pour obtenir un nombre théorique d'enfants fréquentant par jour (matin et soir) le périscolaire.



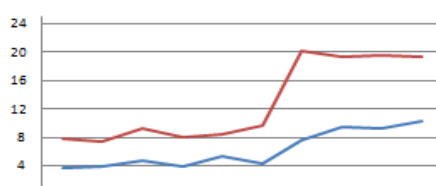
Centre de loisirs

Petit rappel, nous avons obtenu en 2010, une dérogation par la Direction Départementale Jeunesse et Sports pour accueillir les enfants âgés de plus de 5 ans.

La fréquentation en 2011 est en augmentation du fait d'un accueil élargi pour les 3/5 ans à partir de septembre 2011 et de l'ouverture du nouveau centre de loisirs en juillet 2011.

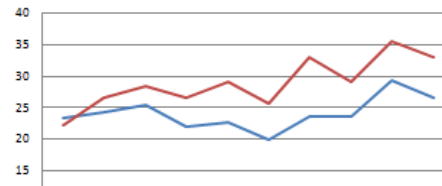
Toutefois pour les 6/12 ans, certes en augmentation, mais contrairement aux 3/5 ans, la moyenne est identique depuis plusieurs années. Également pour les 6/12 ans, nous constatons que notre centre de loisirs est fréquenté majoritairement par des enfants âgés de 6 à 10 ans.

mercredis 3/5 ans



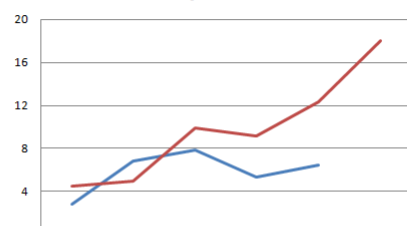
Moyenne d'enfants par mercredi en 2010	4	4	5	4	5	4	8	10	9	10
nb total d'enfants en 2010	222									
Moyenne d'enfants par mercredi en 2011	8	8	9	8	9	10	20	19	20	19
nb total d'enfants en 2011	465									

mercredis 6/12 ans



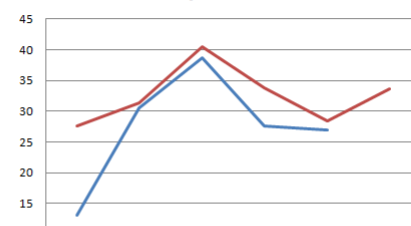
Moyenne d'enfants par mercredi en 2010	23	24	26	22	23	20	24	24	29	27
nb total d'enfants en 2010	840									
Moyenne d'enfants par mercredi en 2011	22	27	28	27	29	26	33	29	36	33
nb total d'enfants en 2011	1041									

Vacances scolaires 3/5 ans



moyenne d'enfant par jour en 2010	3	7	8	5	6	Fermé
nb total d'enfants en 2010	361					
moyenne d'enfant par jour en 2011	5	5	10	9	12	18
Nb d'enfants en 2011	684					

Vacances scolaires 6/12 ans



moyenne d'enfants par jour en 2010	13	31	39	28	27	Fermé
nb total d'enfants en 2010	1717					
moyenne d'enfants par jour en 2011	28	31	41	34	28	34
Nb d'enfants en 2011	2540					

Périodes d'ouverture (petites et grandes vacances) pour l'année 2012

Pour votre information, notre centre de loisirs était auparavant ouvert pendant les vacances de Noël et fermé au mois d'août. La fréquentation pour la période de Noël étant nettement inférieure à 10 enfants par jour et un grand nombre de familles demandant l'ouverture en août, le conseil municipal avait donc acté la fermeture pour les vacances de Noël et l'ouverture tout le mois d'août.

Pour 2011, Noël et le jour de l'an de l'an étant un dimanche, nous nous sommes interrogés sur l'opportunité d'ouvrir une semaine exceptionnellement en fin d'année. Afin de prendre une décision, un sondage a été réalisé pour connaître non seulement l'attente des familles mais surtout la fréquentation par semaine. Au vu du résultat du sondage, nous avons décidé d'ouvrir le centre de loisirs la semaine 51 et non la semaine 52.

La communication sur les finalités de ce sondage n'ont pas été suffisamment transmises aux familles ce qui a, en l'absence de renseignements, conduit des familles à prendre des dispositions ne correspondant pas au choix d'ouverture retenu. Ceci est regrettable et afin de ne plus reproduire une telle situation, lors du dernier conseil accueil de loisirs, nous avons décidé de prévoir pour l'année 2012 les périodes d'ouverture.

Période vacances 2012	Dates	Nombre de jours
Hiver	Du 20 février au 2 mars	10
Printemps	Du 16 au 27 avril	10
Été	Du 5 au 31 juillet	17
	Du 1 août au 3 septembre	23
Toussaint	Du 29 octobre au 7 novembre	7
Noël	Du 02 janvier au 4 janvier 2013	3

Nom de parents siégeant au conseil Accueil de Loisirs

Voici le nom des personnes à qui vous pourrez transmettre vos remarques ou suggestions

- Mesdames AGUIE, BECHICHI et BLONDELOT
- Messieurs DESPLATS et FAVI